

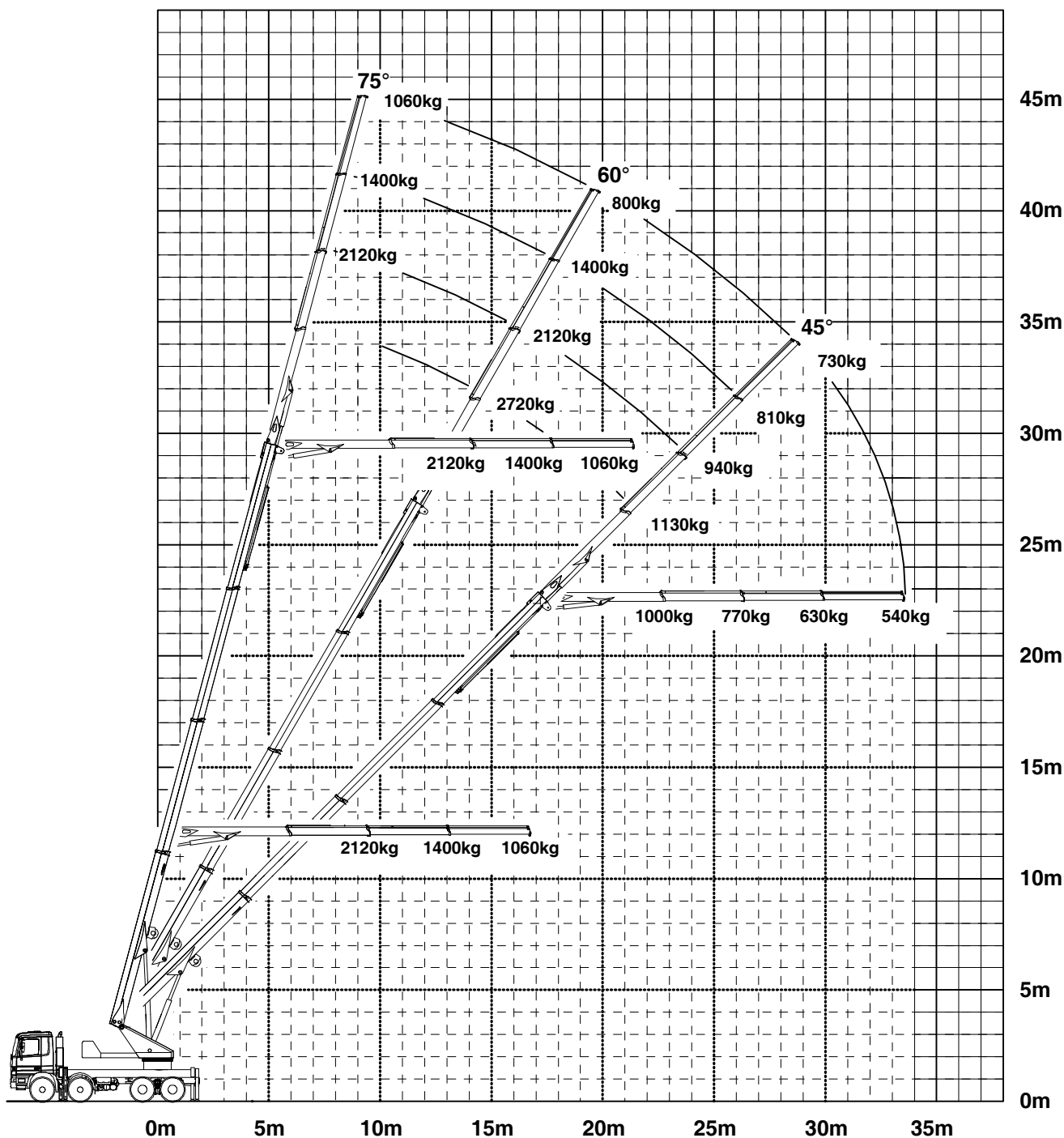
# Autokran PK 800



## Technische Daten

Zul. Gesamtgewicht (t)	37,00
Ausfahrlänge max. (m)	45,00
Arbeitshöhe bis zum Ausleger. (m)	29,40
Hauptmastwinkel (Grad)	75,00
Schwenkbereich (Grad)	endlos
Reichweite im Kranbetrieb bei 500 kg	33,40 m
Reichweite im Kranbetrieb bei 1 t	23,00 m
Reichweite im Kranbetrieb bei 2 t	15,00 m

Reichweiten



Alle Gewichtsangaben in kg.  
 Meterangaben können geringfügig abweichen.

## Fahrzeugmaße

